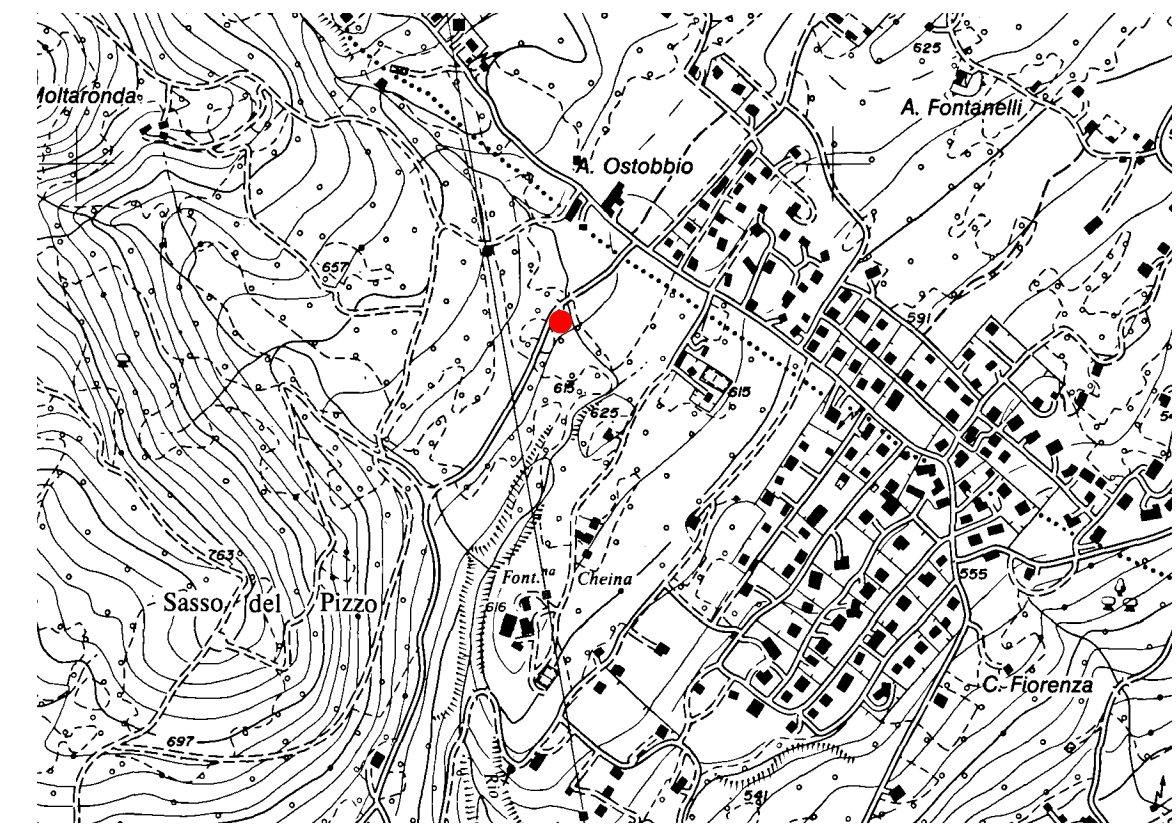
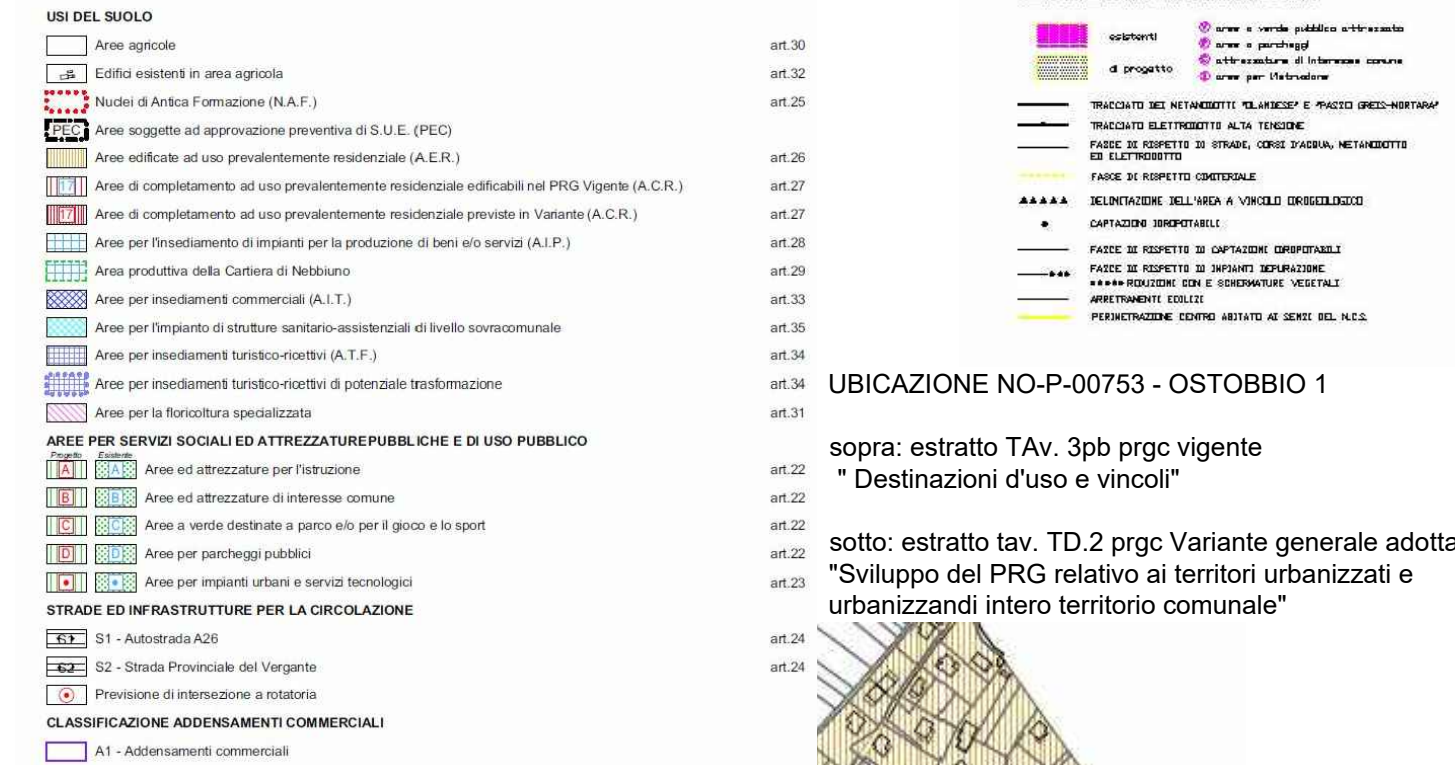
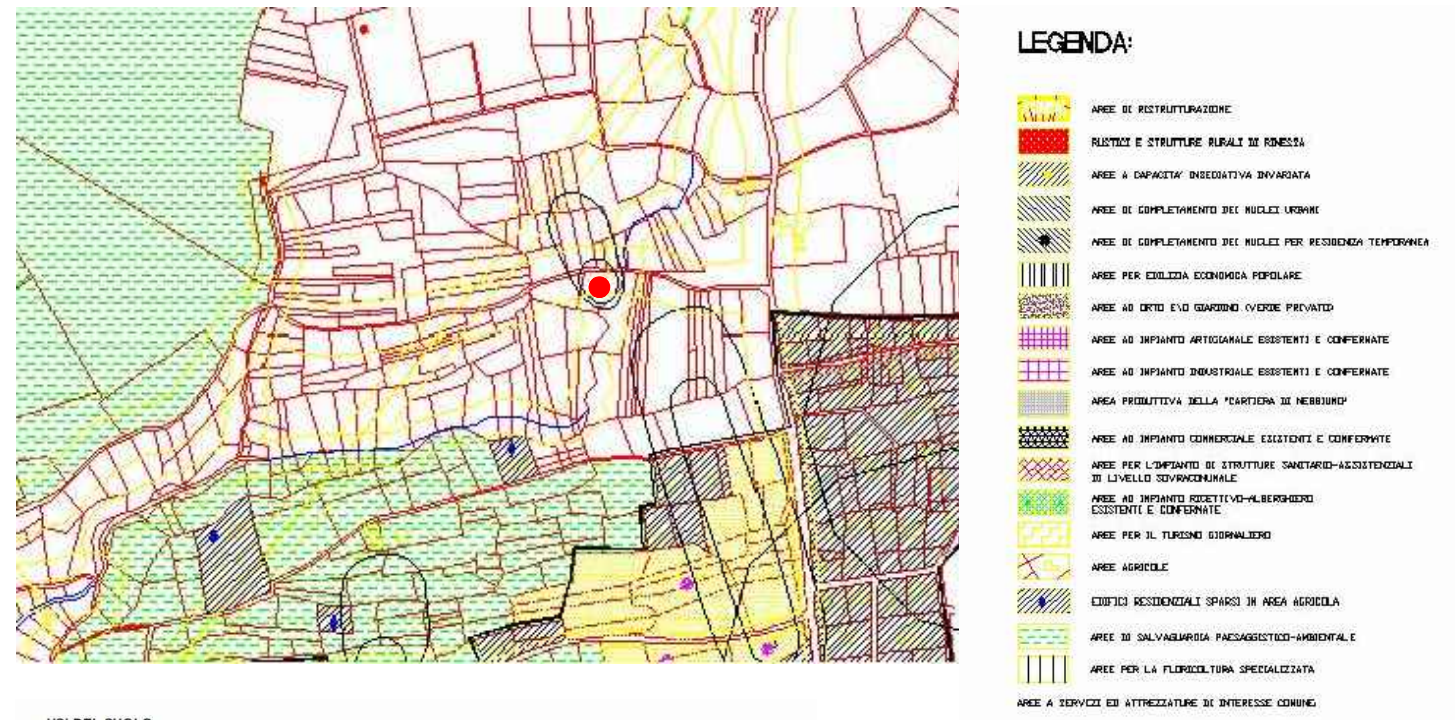


UBICAZIONE NO-P-00753 - OSTOBBIO 1

estratto Tav. AT.4 prgc Variante generale adottata "Carta dei vincoli"

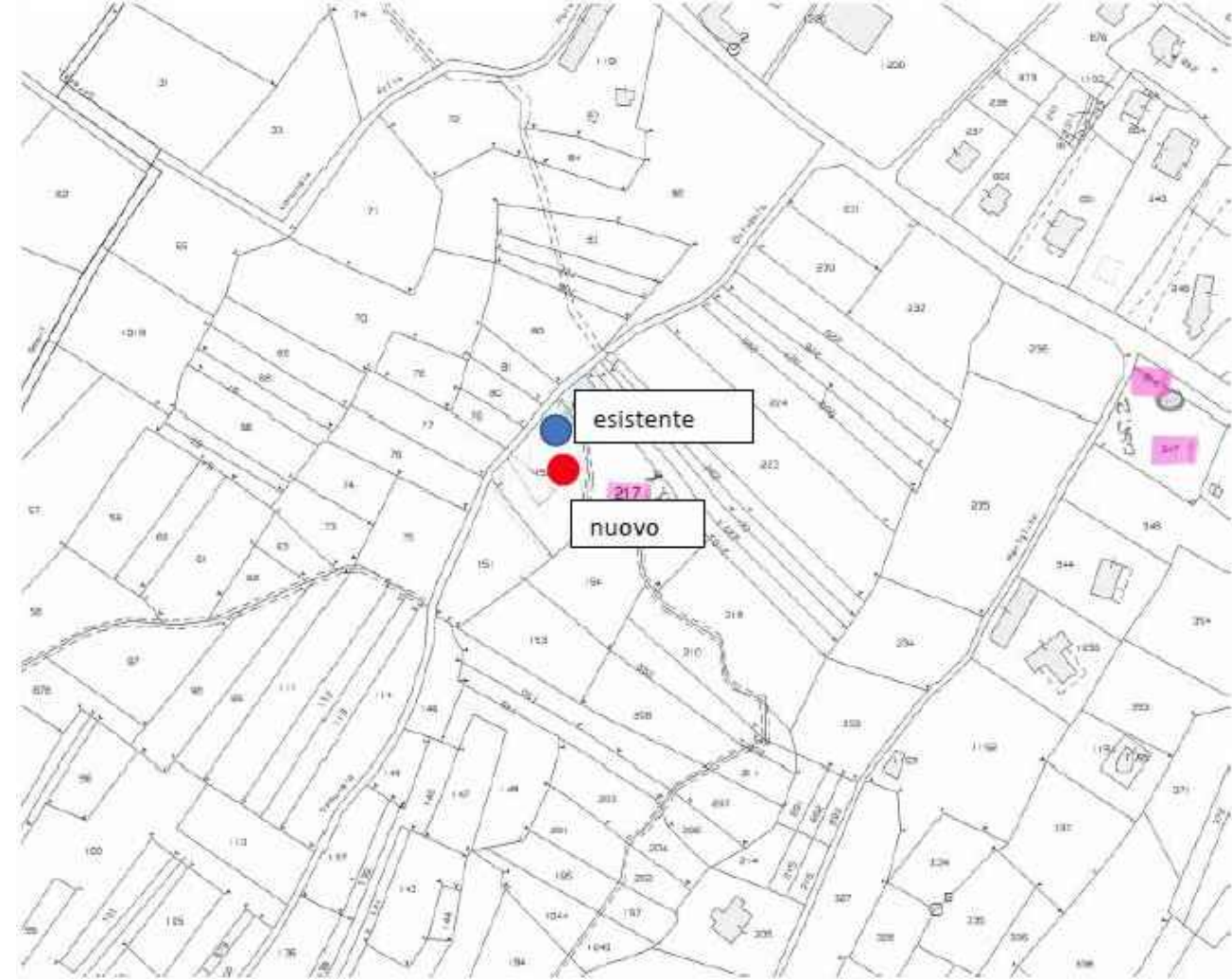
UBICAZIONE NO-P-00753 - OSTOBBIO 1

estratto da Google Earth



UBICAZIONE NO-P-00753 - OSTOBBIO 1

- Carta Tecnica Regionale - scala 1:10.000 - Sezione 073150 - scala 1:10.000
- Comune di Nebbiuno
- Coordinate geografiche WGS 84: 45°49'00"N - 8°31'08"E (45.81657-8.51885)
- Coordinate geografiche UTM32: 462621,45 -5073779,54
- Foglio 4 - Mappale 152 - scala 1:2.000



REGIONE PIEMONTE
PROVINCIA DI NOVARA
COMUNE DI NEBBIUNO



COMMESSA 679/2020

CIG Z292C8D130

POZZO OSTOBBIO 1 - COD. NO- P- 00753

INTERVENTO DI SOSTITUZIONE POZZO - VARIANTE NON SOSTANZIALE
AI SENSI ART. 27 DEL D.P.G.R. 29.07.2003 N. 10/R E SM.I.

LOC. OSTOBBIO- COMUNE DI NEBBIUNO - MAPPALE N° 152 DEL FG. N° 4A

PROGETTO DEFINITIVO

INQUADRAMENTO URBANISTICO
SCALE VARIE

TAVOLA

03

DATA

APRILE 2020

Dott. Geol. Paola Cerri



Tel. Fax. 0322/58228
Via Villa Ombrosa, 2
28010 Nebbiuno (NO)
e-mail: percerri@intercom.it

