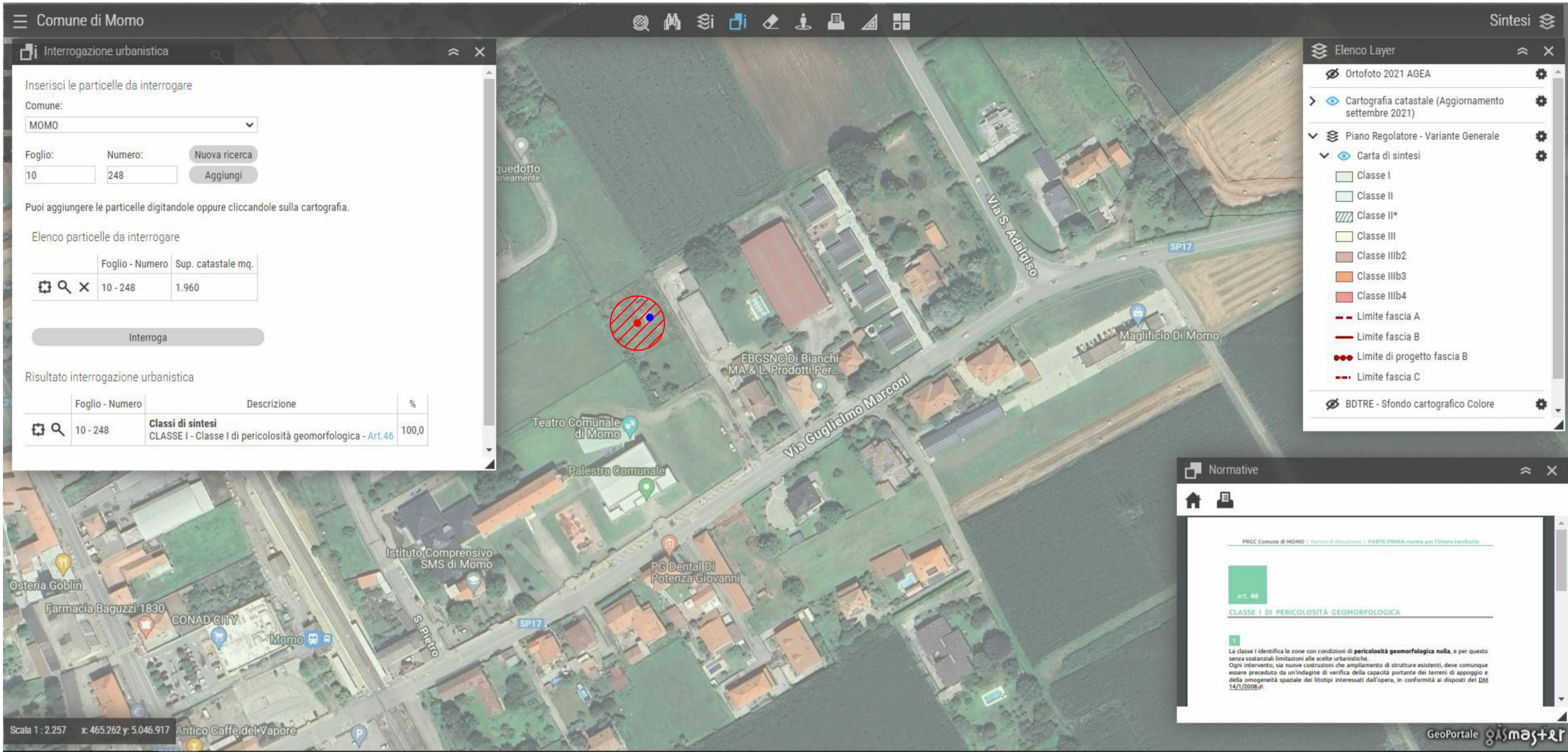


ESTRATTO PIANO REGOLATORE GENERALE COMUNALE

Scala 1 : 1.000



ESTRATTO CATASTALE

Scala 1 : 2.000



Comune di Momo, Foglio 10

LEGENDA

- Posizione pozzo esistente
- Punto di ritrivellazione pozzo
- Area di intervento

ORTOFOTO

Fuori Scala



COMUNE DI MOMO



ACQUA
NOVARA.VCO
S.p.A.

Via Triggiani, 9 - 28100 NOVARA (NO)
Tel. 0321 413111 - Fax 0321 458729
@mail: info@acquanovaravco.eu
@pec: segreteria@pec.acquanovaravco.eu

TITOLO COMMESSA:

RITRIVELLAZIONE DEL POZZO MOMO 1 IN COMUNE DI MOMO

OGGETTO:

C.T.R. - ORTOFOTO - CATASTALE

SCALA:

1 : 1'000 - 1 : 5'000

AVANZAMENTO PROGETTO:

FATTIBILITA' TECNICO - ECONOMICA

Data Rev. N° 0:

GENNAIO 2025

Rev. N°	Modifiche	Data
1	-	2025
2	-	2025
3	-	2025
4	-	2025

Rif. N° Commessa: Y21M - 10045842

Il Progettista
Dott. Geol. Andrea Tettoni
Dott. Ing. Stefano Aina

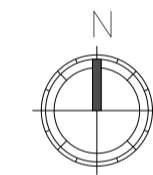
Elaborato N°:

1

CUP: -

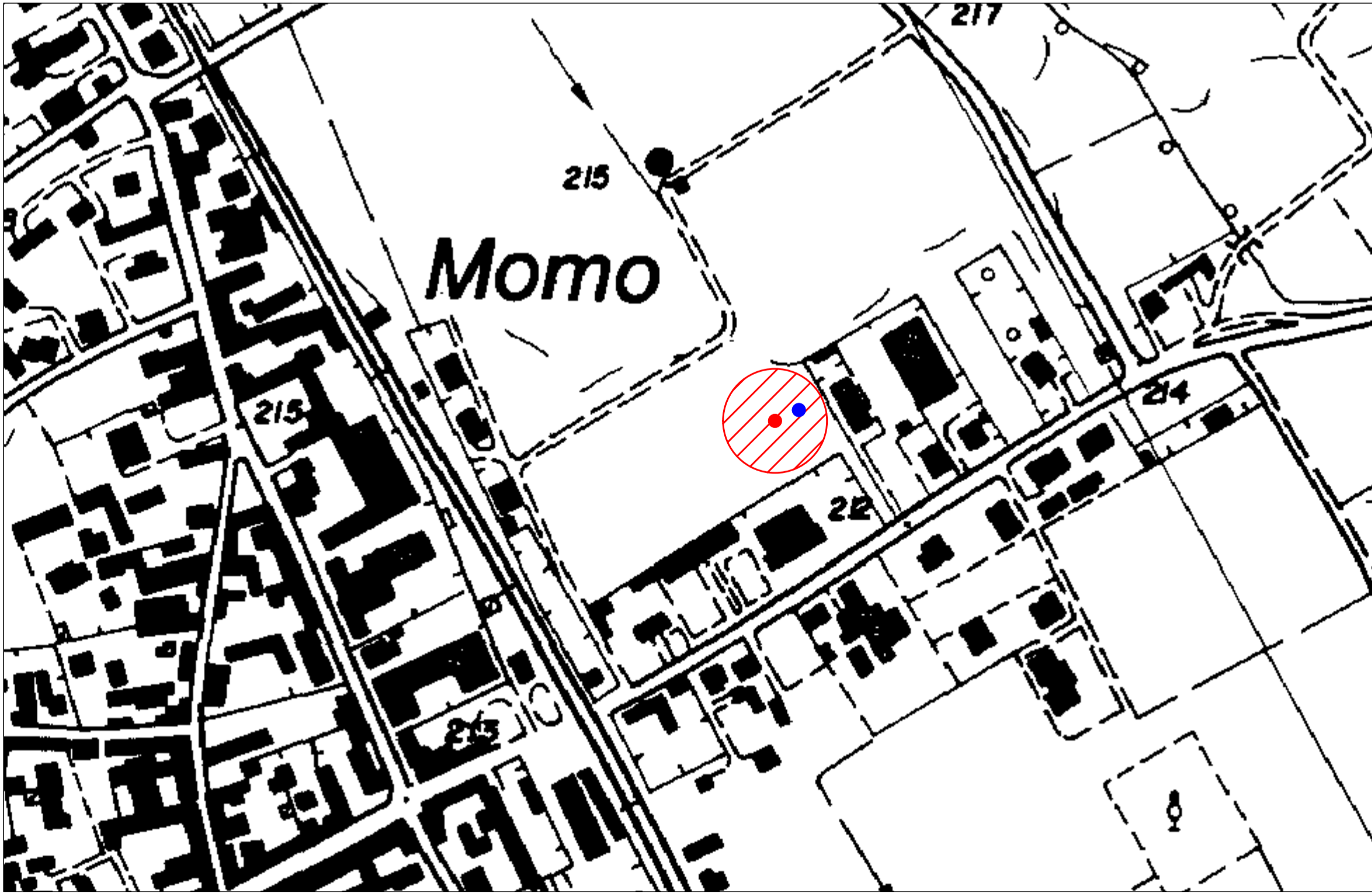
RUP: Ing. Matteo Ferrero

PROPRIETA' RISERVATA
QUESTO DISEGNO NON PUO' ESSERE RIPRODOTTO NE COMUNICATO A TERZI SENZA
AUTORIZZAZIONE DI ACQUA NOVARA.VCO S.p.A.



ESTRATTO C.T.R.

Scala 1 : 5.000



Sezione 116030 C.T.R.