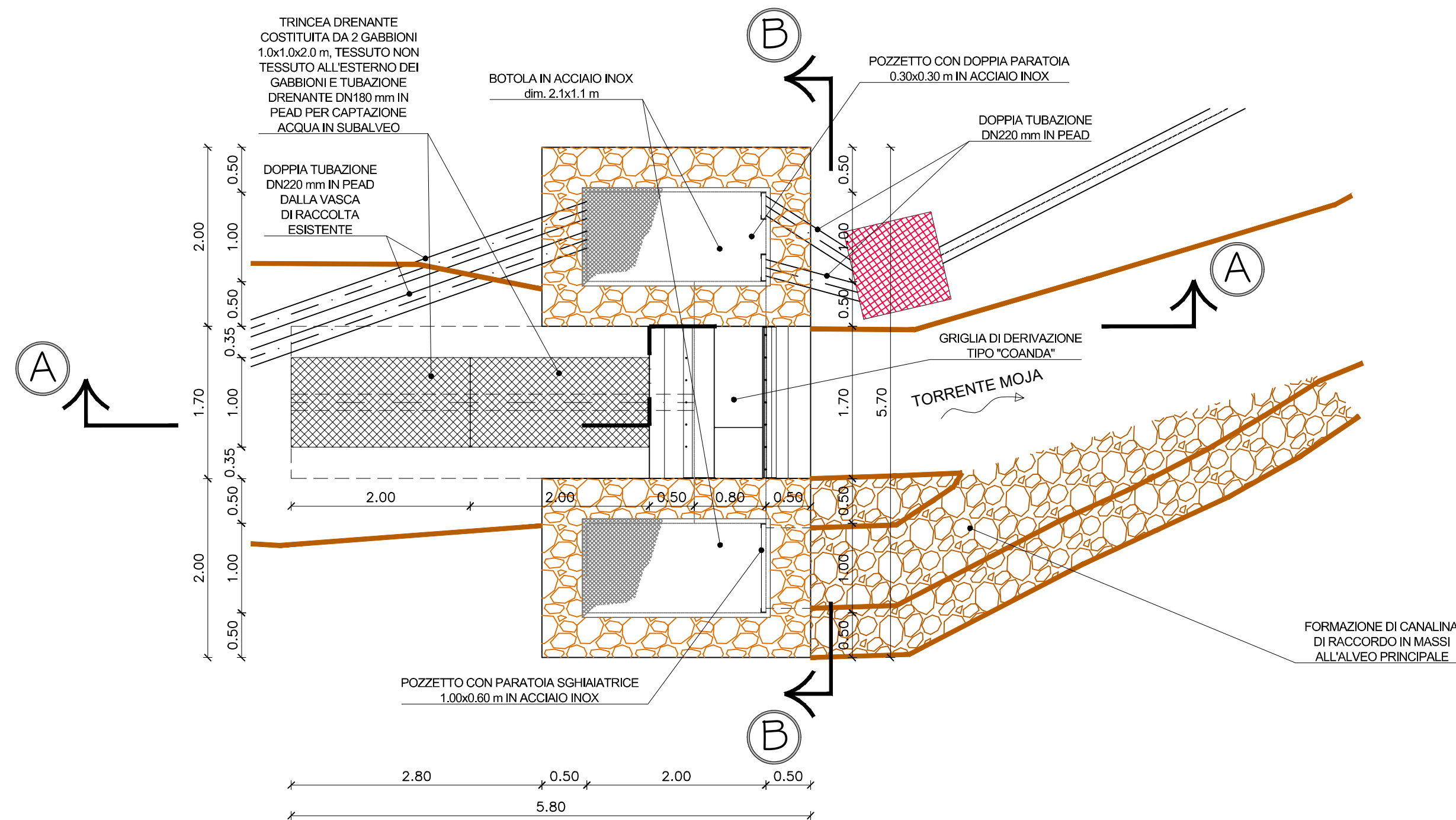


# OPERA DI PRESA

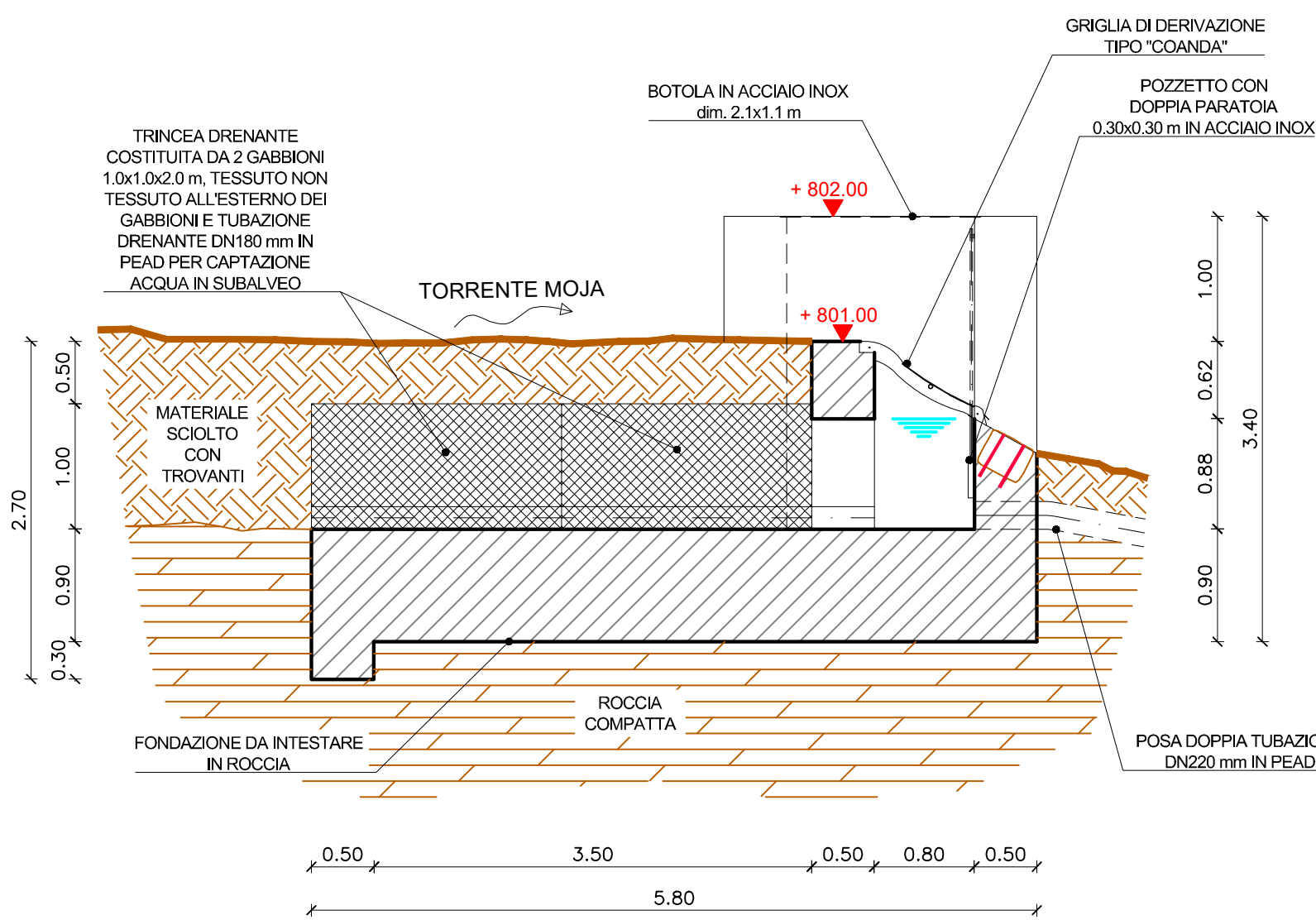
## PIANTA

SCALA 1:50



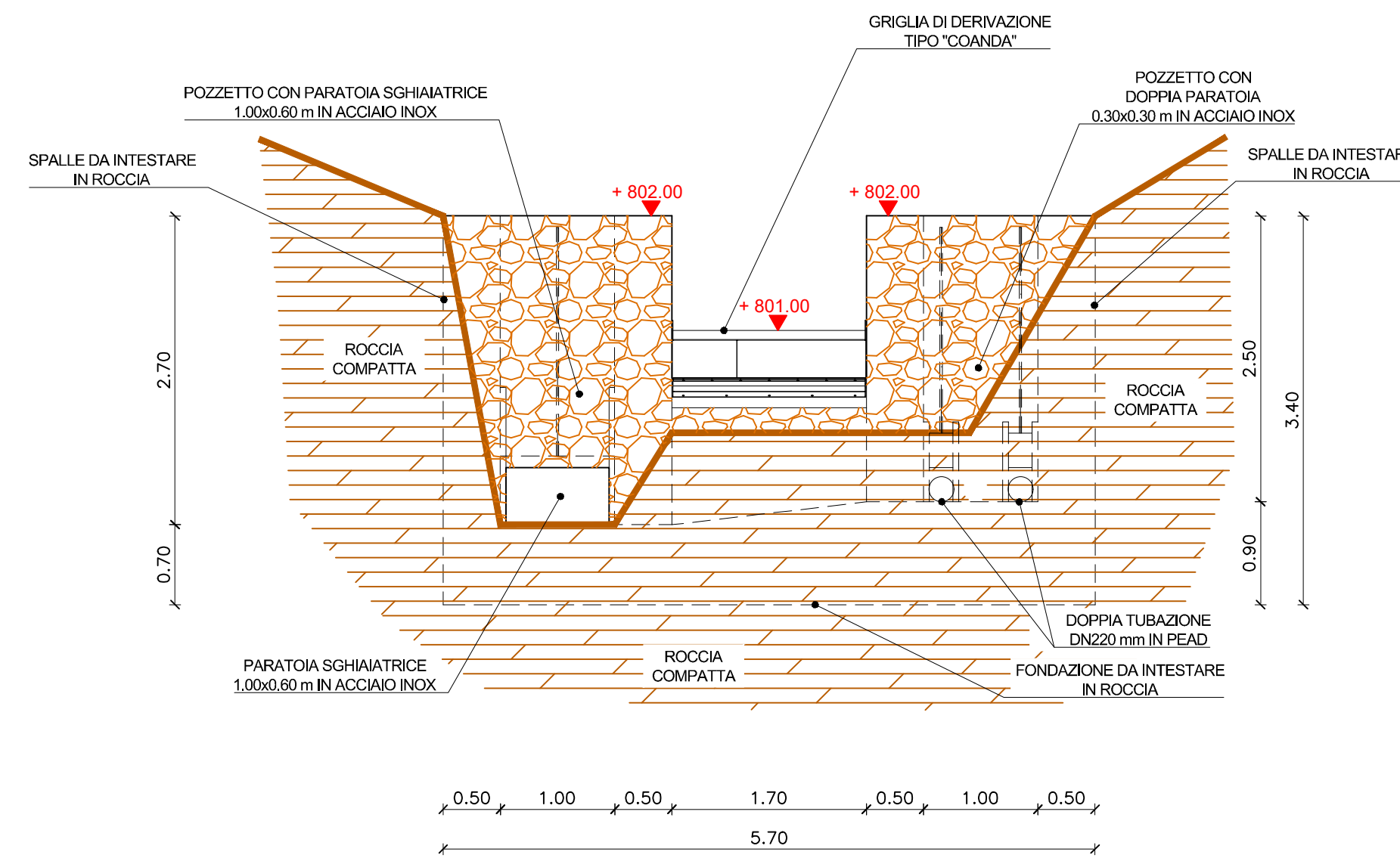
## SEZIONE A-A

SCALA 1:50



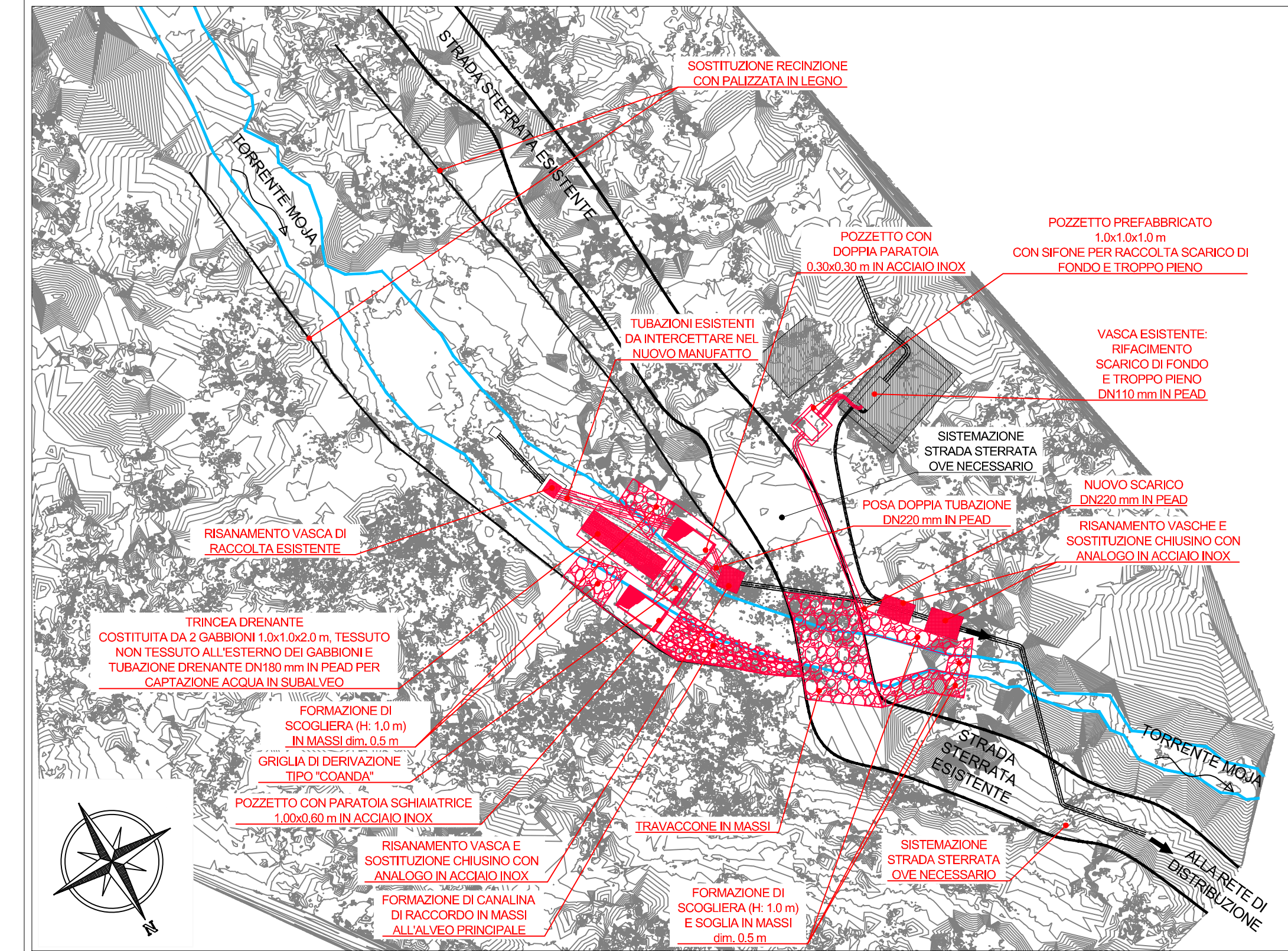
## SEZIONE B-B

SCALA 1:50

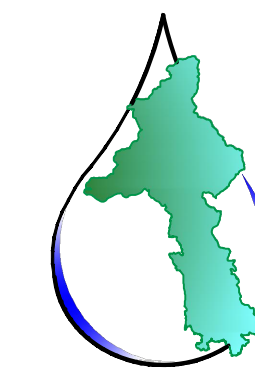


# STRALCIO PLANIMETRICO

SCALA 1:200



## COMUNE DI MADONNA DEL SASSO (VB)



**ACQUA NOVARA.VCO S.p.A.**

Via Triggiani, 9 - 28100 NOVARA (NO)  
Tel. 0321 413111 - Fax. 0321 458729  
@mail: info@acquanovaravco.eu  
@pec: segreteria@pec.acquanovaravco.eu

TITOLO COMMESSA:

**REALIZZAZIONE NUOVA OPERA DI PRESA SU TORRENTE PLESINA E MANUTENZIONE STRAORDINARIA OPERA DI PRESA SU TORRENTE MOJA, IN COMUNE DI MADONNA DEL SASSO (VB)**

OGGETTO:

**OPERE IN PROGETTO TORRENTE MOJA: PLANIMETRIA, SEZIONI E PARTICOLARI COSTRUTTIVI**

SCALA:

**Varie**

AVANZAMENTO PROGETTO:  
**DEFINITIVO**

Data Rev. N° 0:  
**DICEMBRE 2021**

| Rev. N° | Modifiche            | Data           |
|---------|----------------------|----------------|
| 1       | <b>AGGIORNAMENTO</b> | <b>06/2023</b> |
| 2       | -                    | -/-/-          |
| 3       | -                    | -/-/-          |
| 4       | -                    | -/-/-          |

Rif. N° Commessa:  
**Y31N-10034421**

CUP:  
**D92E23000330005**

RUP:  
**Ing. Giuseppe Caranti**

PROPRIETA' RISERVATA  
QUESTO DISEGNO NON PUO' ESSERE RIPRODOTTO NE' COMUNICATO A TERZI SENZA AUTORIZZAZIONE DI ACQUA NOVARA.VCO S.p.A.

I Progettisti: **Ing. Giovanni Battista Peduzzi**  
Mandatario

**STUDIO PIAZZI**  
Mandatari

**STUDIO FERRAROTTI**  
Ingegneri Associati

**FABRIZIO MONZA**  
Architetto

Elaborato N°:  
**D.05.00**

**STUDIO FERRAROTTI**  
Ingegneri Associati

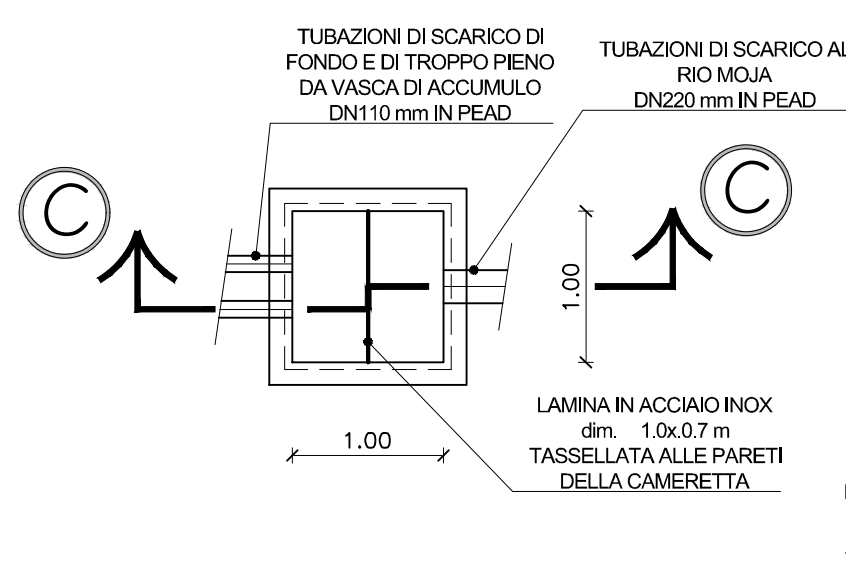
**FABRIZIO MONZA**  
Architetto

**STUDIO FERRAROTTI**  
Ingegneri Associati

## POZZETTO DI RACCOLTA SCARICHI

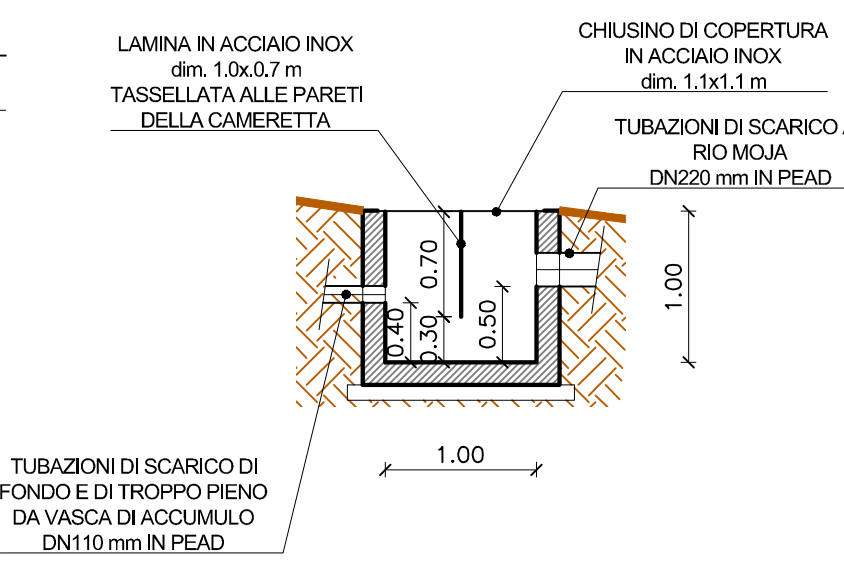
### PIANTA

SCALA 1:50



### SEZIONE C-C

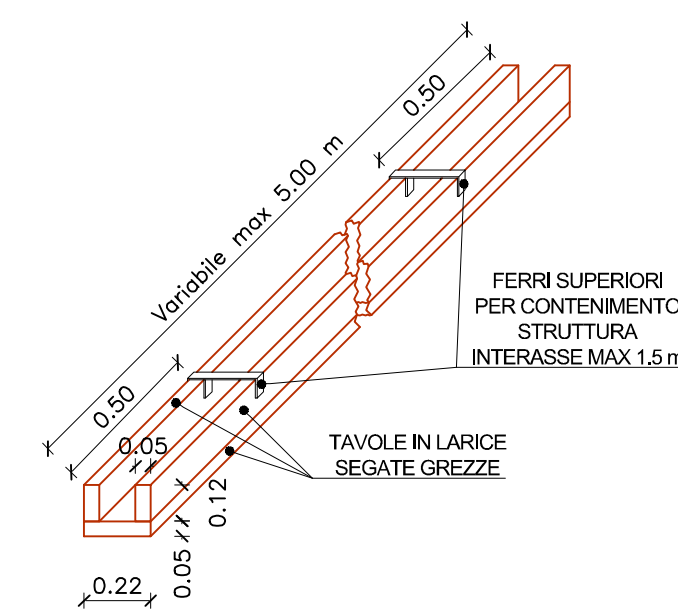
SCALA 1:50



## CANALETTE DI SCOLO

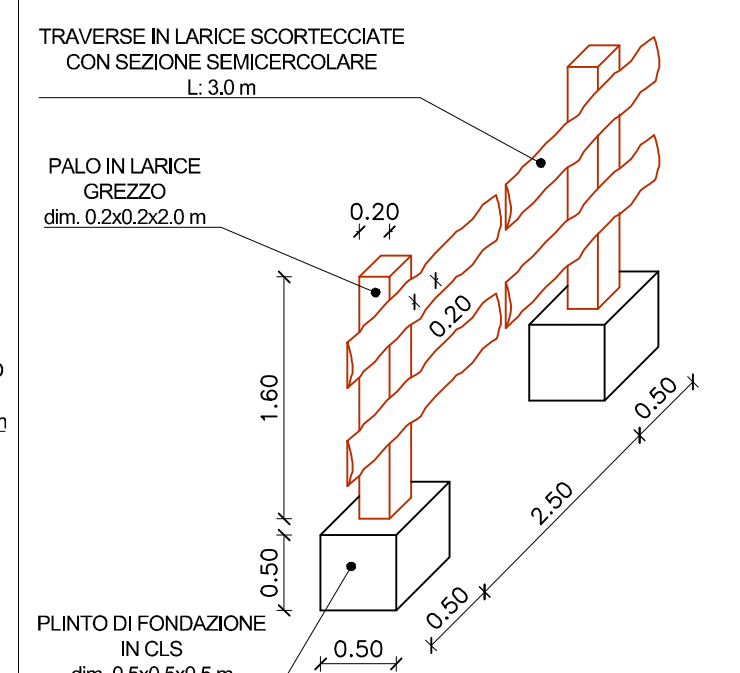
### IN LEGNO

SCALA 1:25



## PALIZZATA IN LEGNO

### SCALA 1:50



## TIPOLOGICO PROTEZIONE

### SPONDALE IN MASSI

SCALA 1:100

