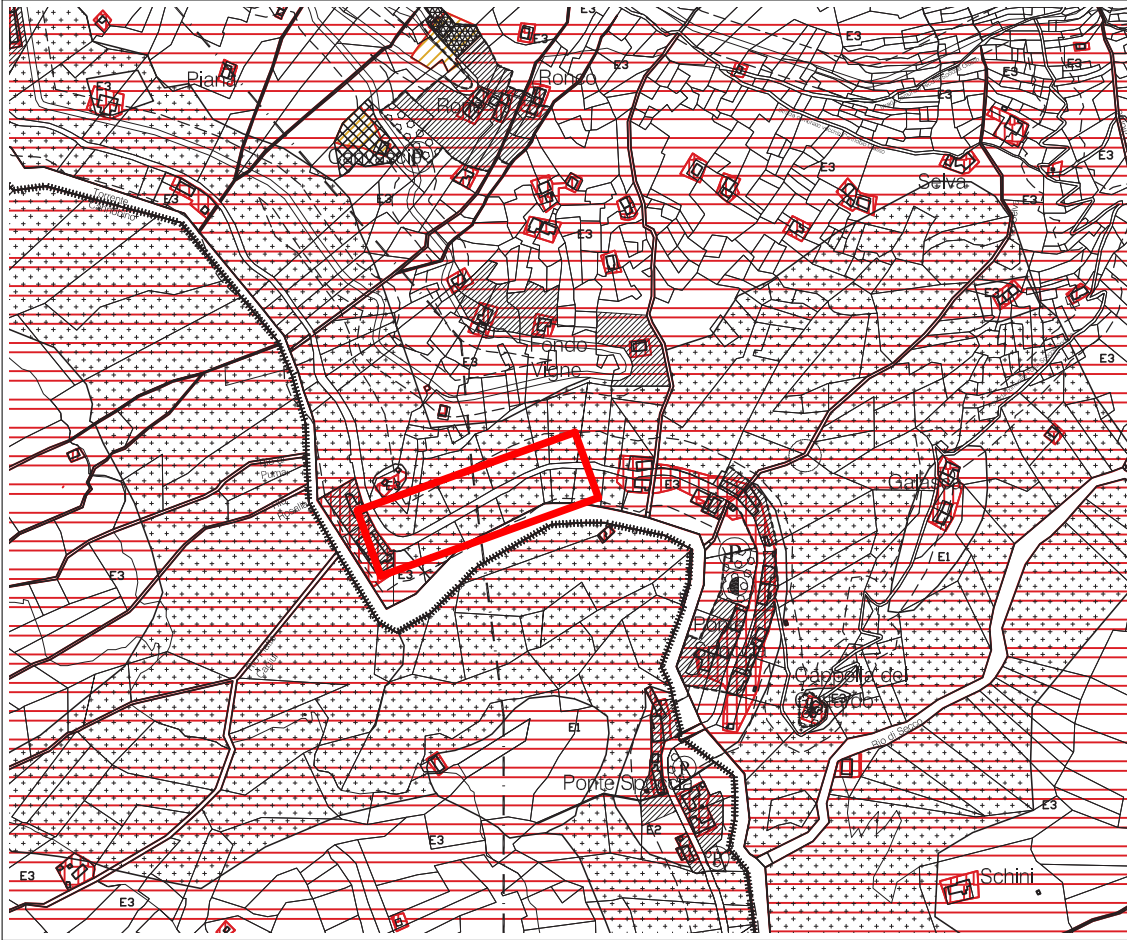


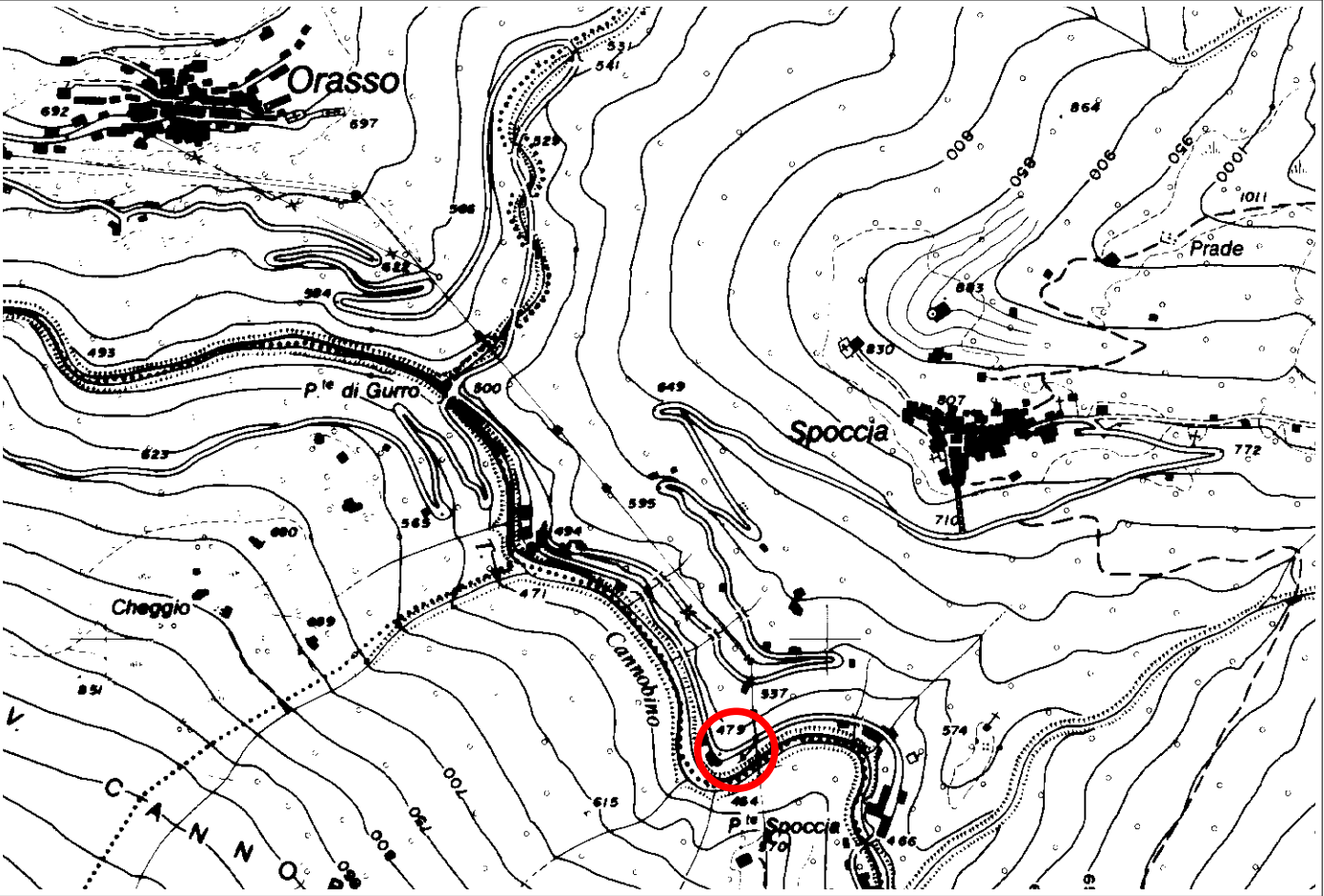
ESTRATTO PRG  
Tav. 4P2  
scala 1:5000



ORTOFOTO

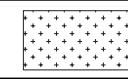


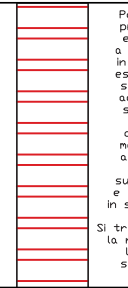
ESTRATTO CTR  
scala 1:10000



ESTRATTO CATASTALE  
Foglio 13  
scala 1:1000



	Terreni a bosco ex art. 30 LR 56/77 e s.m.i.	3.6.1.
---	--	--------

IIIa.		Porzioni di territorio inedificate che presentano caratteri geomorfologici e idrologici che le rendono inadatte a nuovi insediamenti (aree dissestato, in frana, potenzialmente dissestato), esse comprendono gli alvei attivi e le sponde dei corsi d'acqua, i versanti ad elevata inclinazione sventi roccia sovrastanti o affioranti spesso soggetti a dinamica gravitativa, creste o cadute di singoli blocchi o massi. In questa classe fanno parte anche le porzioni sommitali dei bacini idrici ed i versanti alle quote superiori, dove le condizioni climatiche e la morfologia esistenti, le pongono in situazione di dinamica gravitativa e in alcune porzioni valanghiva. Si tratta di aree dove è presente il bosco, la roccia è sovrastante o affiorante, la copertura anche se continua è spesso di spessore esiguo e di tipo silvatico o elio colturale.	Aree sia inedificate con rara presenza di infrastrutture tecniche, opere perennanti o secondarie, rustici non residenziali e attività agricole. Inedificate, rischio localmente elevato per le infrastrutture e le opere presenti.	In genere non possibili e non convenienti.	No	Non possibili	No
-------	---	--	--	--	----	---------------	----

**ACQUA  
NOVARA.VCO**  
S.p.A.

Via Triggiani, 9 - 28100 NOVARA (NO)  
Tel. 0321/413111 - Fax. 0321/413196

**Sostituzione tratto di acquedotto in Comune di  
Cavaglio Spocchia sulla S.P. 75 della Valle  
Cannobina**

**Progetto Definitivo**

**P.01 - Estratti**

**1:10000 - 1:5000 - 1:1000**

**Luglio 2017  
Aggiornamenti:**

**COMMITTENTE:  
Acqua Novara VCO S.p.A.**

Unità Operativa:  
Via Loreto, 9 - 28021 Borgomanero (NO)  
Telefono (0322) 831221

IL PROGETTISTA:  
Ing. Luca Lovati