

ACQUA NOVARA VCO S.p.A.
via Triggiani n° 9 - 28100
Novara

LAVORO

COMUNE CASALINO

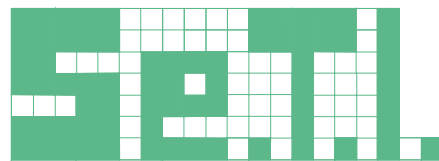
**INTERVENTI SULL'ACQUEDOTTO
IMPIANTO DI FILTRAZIONE
IMPIANTO DI RILANCIO IN RETE**

OGGETTO

**STATO DI PROGETTO -
SCHEMI DEI QUADRI
ELETTRICI**

PROGETTO DEFINITIVO

MODIFICA		DESCRIZIONE		DATA	
DATA 13/10/2022		GRAFICA		SCALA VARIE	
INCARICO	CODICE	ANNO	TIPOLOGIA	ELABORATO	REVISIONE
ZF	0476	20	DFVAR	021	D0



SERVIZI TECNICI PER L'INGEGNERIA S.r.l.

SEDE

Corte dei Calderai, 1 - 28100 NOVARA

TELEFONO

0321.612691

E-MAIL

info@setisrl.eu

Progettista

Dott. Ing. FERDINANDO ZOLESI

Corte dei Calderai n° 1

28100 - NOVARA

Progettista strutture

Dott. Ing. FABRIZIO DIDO

Via Ramate n° 9

28881 - CASALE CORTE CERRO

Progettista

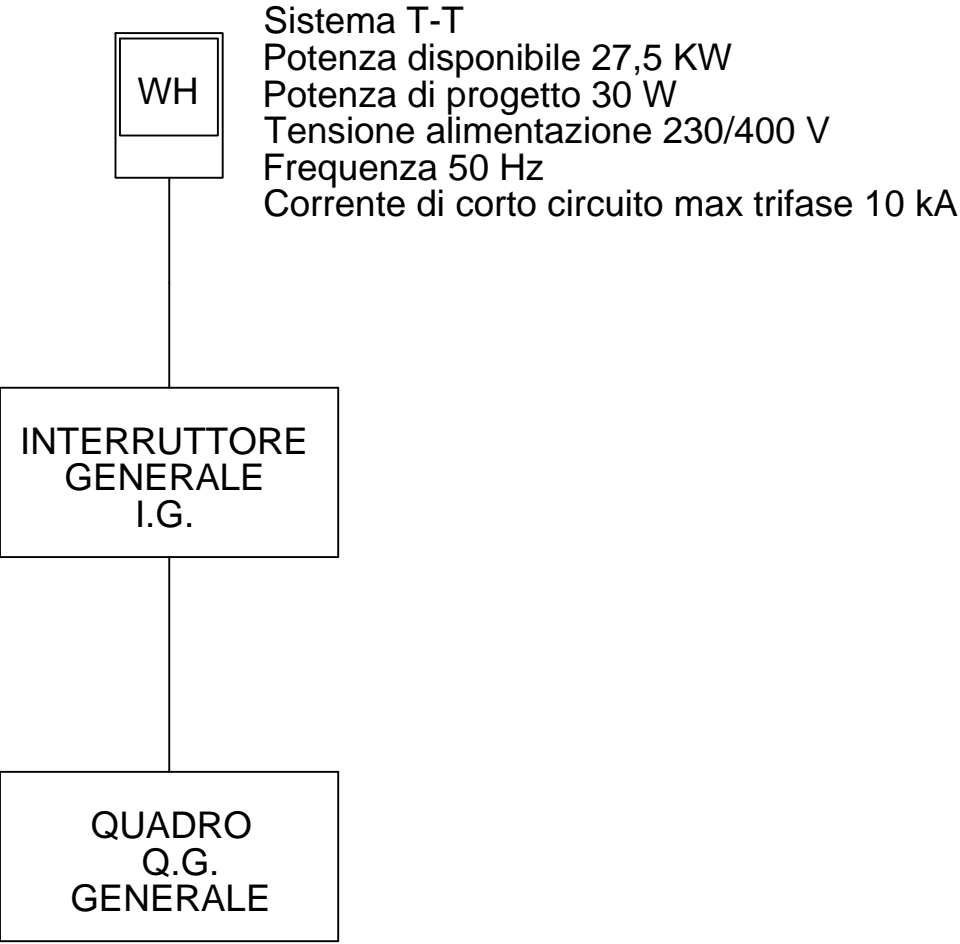
Dott. Ing. FRANCO COLOMBO

Via Gottardi n° 7

28921 - VERBANIA

ELABORATO

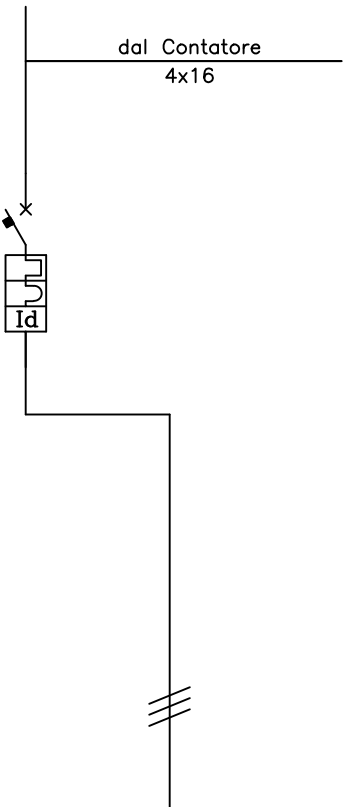
021



Committente	COMUNE DI CASALINO	Scala	#	Data	OTTOBRE 2022		
Progetto	INTERVENTI SULL'ACQUEDOTTO	Collab.	#	Aggior.	#		
Descrizione	DISTRIBUZIONE ENERGIA ELETTRICA SCHEMA A BLOCCHI	Disegn.	#	Aggior.	#		

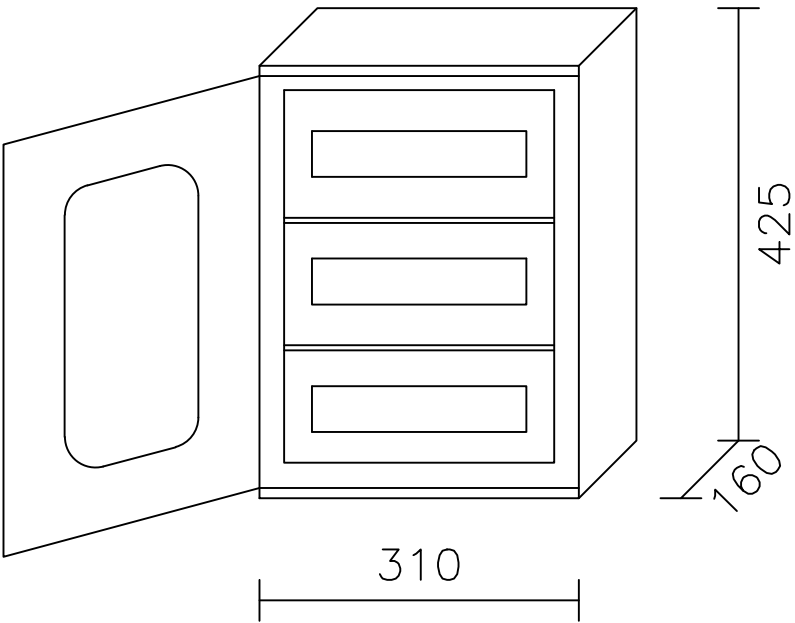
N.B.: In ogni punto dell’impianto sia distribuito un conduttore PE giallo-verde di sezione pari a quello di fase di sezione maggiore o in accordo con la Guida CEI 64–12

INTERRUTTORE GENERALE I.G.



UTENZA ALIMENTATA	Interruttore generale	Quadro Generale
Interruttore tipo	Bticino T714E63DB	-- -
Corr. Nominale In [A]	4X63C	//
Corr. Termica Ith [A]	50/63	//
Corr. Magnetica Im [A]	1A/1s	//
Corr. Differen. Id [A]	//	//
P.I. [kA] <div>CEI 23–3 EN 60947–2</div>		
	16	
Potenza Install. [kW]	//	27
Corr. assorbita [A]	//	50
Sez.cavo[mmq] <div>FG16OR16 FS17</div>	//	
	//	4x16
Modalita' di posa	//	Tubo
Portata teorica [A]	//	80
Coeff. riduzio. posa	//	0,8
Portata reale [A]	//	64
Lunghezza cavo [m]	//	20

CARPENTERIA

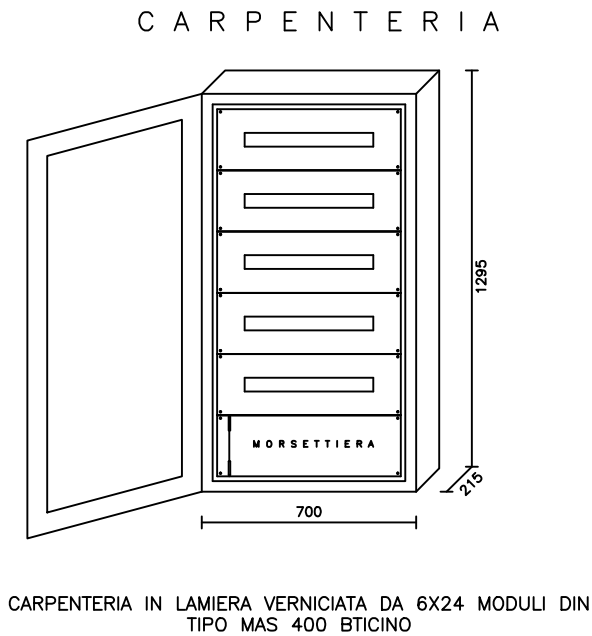
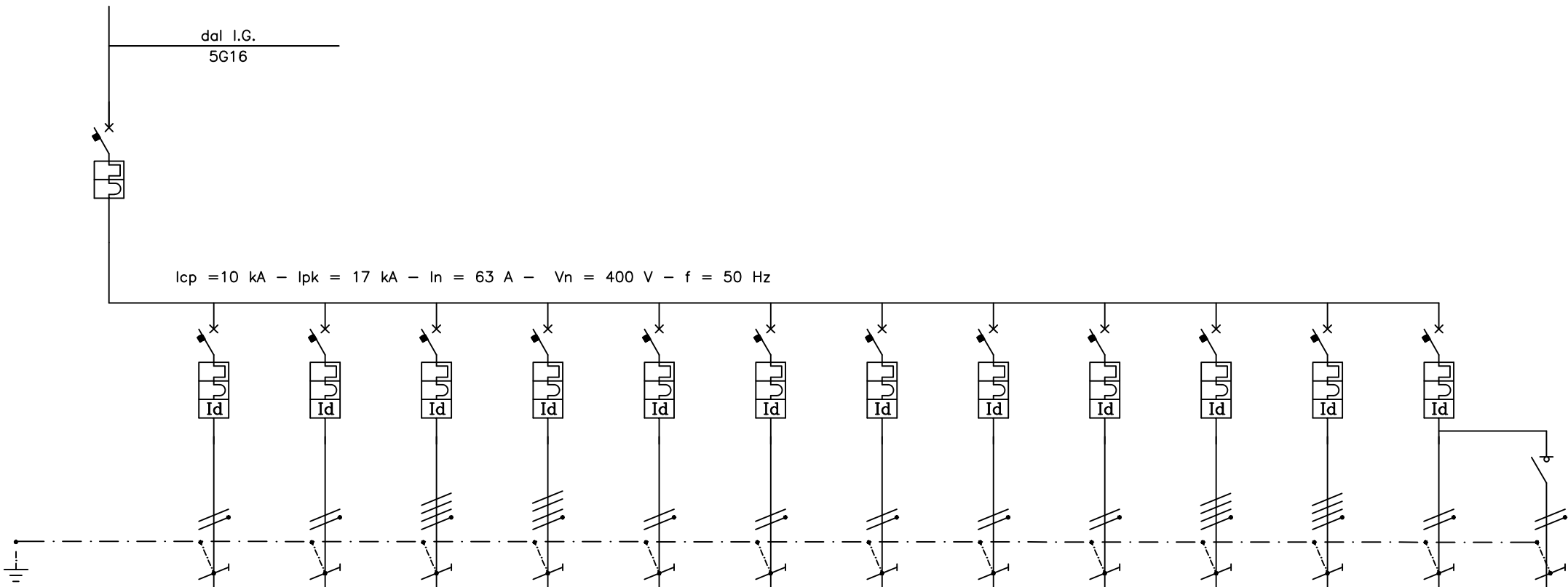


in poliestere IP65 ☐
tipo Gewiss serie 46 QP
da parete – 36 moduli DIN

Committente	COMUNE DI CASALINO	Codice	#	Data	OTTOBRE 2022		
Progetto	INTERVENTI SULL’ACQUEDOTTO	Collab.	#	Aggior.	#		
Descrizione	QUADRO ELETTRICO GENERALE	Disegn.	#	Aggior.	#		

N.B.: In ogni punto dell’impianto sia distribuito un conduttore PE giallo-verde di sezione pari a quello di fase di sezione maggiore o in accordo con la Guida CEI 64–12

QUADRO GENERALE Q.G.



UTENZA ALIMENTATA	Generale —	Quadro di Telegestione	Quadro impianto Filtrazione	Quadro pompe Filtrazione	Quadro pompe controlavaggio	Quadro S1–S2	Quadro S3–S4	Presa Elettropompa cloro	Elettro valvole —	Misuratori di Portata	Quadro pompe mandata	Quadro prese —	illuminazione Ordinaria —	illuminazione sicurezza —
Interruttore tipo	Bticino —	Bticino —	Bticino —	Bticino —	Bticino —	Bticino —	Bticino —	Bticino —	Bticino —	Bticino —	Bticino —	Bticino —	Bticino —	Bticino —
Corr. Nominale In [A]	4X63C	2x16C	2x16C	4x10C	4x10C	4x10C	4x10C	2x10C	2x6C	2x6 C	4x25C	4x16C	2x10C	2x16A
Corr. Termica Ith [A]	63	16	16	10	10	10	10	10	6	6	25	16	10	//
Corr. Magnetica Im [A]	630	160	160	100	100	100	100	100	60	60	250	160	100	//
Corr. Differen. Id [A]	//	0,03 TIPO A	0,03 TIPO A	0,3 TIPO A	0,3 TIPO A	0,03 TIPO A	0,03 TIPO A	0,03 TIPO A	0,03 TIPO A	0,03 TIPO A	0,3 TIPO A	0,3 TIPO A	0,3 TIPO A	//
P.I. [kA] CEI 23–3 EN 60947–2	10	10	10	10	10	10	10	10	10	10	10	10	10	
Potenza Install. [kW]	27	2	2	3	2	1,5	3,5	1,5	0,3	0,2	7	5	0,8	//
Corr. assorbita [A]	50	10	10	6	4	3	7	7	1,5	1	14	10	4	//
Sez.cavo[mmq] FG16OR16 FS17		3G2,5	3G2,5	5G2,5	5G2,5	5G2,5	5G2,5	3G1,5	3G1,5	3G1,5	5G6	5G2,5	3G1,5	3G1,5
Modalita’ di posa	//	Passerella	Passerella	Passerella	Passerella	Passerella	Passerella	Passerella	Passerella	Passerella	Passerella	Passerella	Passerella	Passerella
Portata teorica [A]	//	30	30	24	24	24	24	22	22	22	44	24	15	15
Coeff. riduzio. posa	//	0,7	0,7	0,7	0,7	0,7	0,7	0,7	0,7	0,7	0,7	0,7	0,7	0,7
Portata reale [A]	//	21	21	17	17	17	17	15	15	15	31	17	40	40
Lunghezza cavo [m]	//	12	12	18	18	8	8	10	20	20	24	35	40	40

Committente	COMUNE DI CASALINO	Codice	#	Data	OTTOBRE 2022		
Progetto	INTERVENTI SULL’ACQUEDOTTO	Collab.	#	Aggior.	#		
Descrizione	QUADRO ELETTRICO GENERALE	Disegn.	#	Aggior.	#		