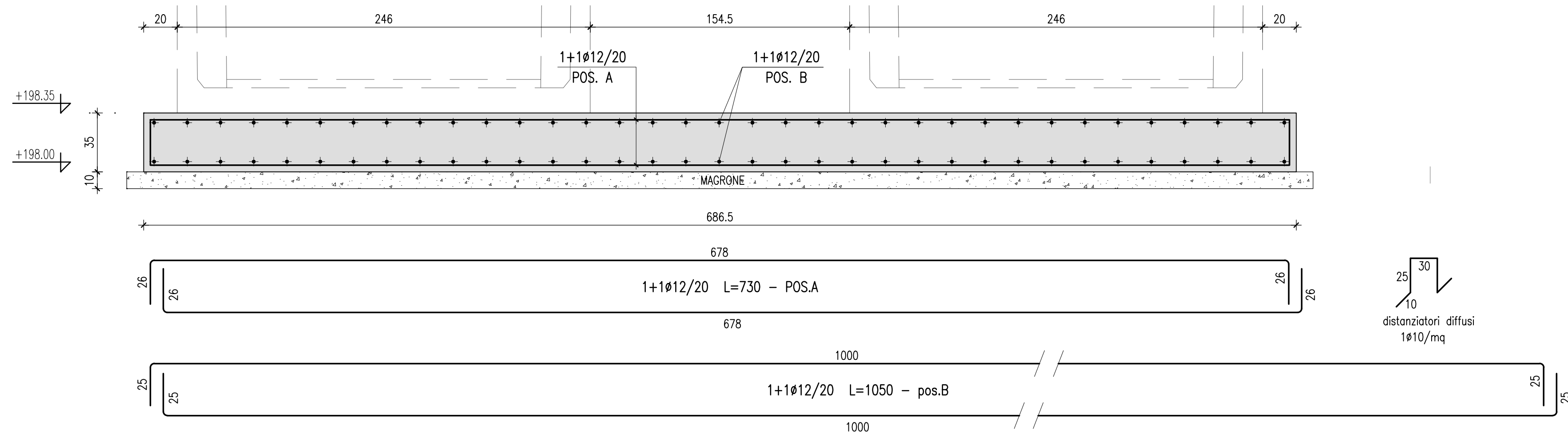


DETTAGLIO 1

SCALA 1:20

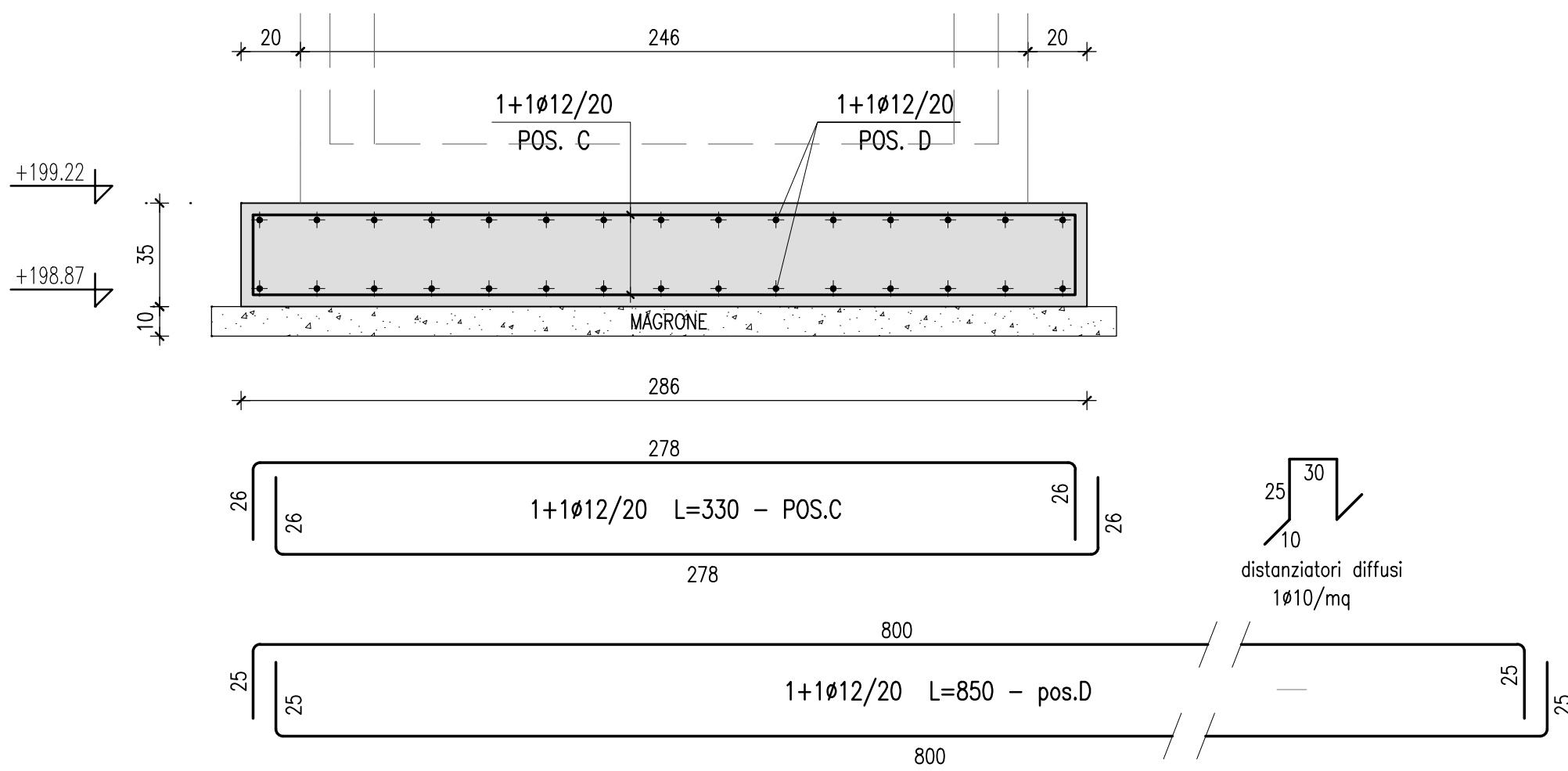
ARMATURA PLATEA PER VASCHE IMHOFF



DETTAGLIO 2

SCALA 1:20

ARMATURA PLATEA PER VASCA DEGRASSATORE



N.B. - TUTTE LE MISURE DEVONO ESSERE VERIFICATE IN CANTIERE E CONFRONTATE CON GLI ELABORATI ARCHITETTONICI; IN CASO DI DIFFORMITA' AVVISARE LA D.I.LL.

N.B. - POSIZIONI E DIMENSIONI DEI FORI PER PASSAGGI TUBAZIONI DEVONO ESSERE VERIFICATI CON D.I.LL.

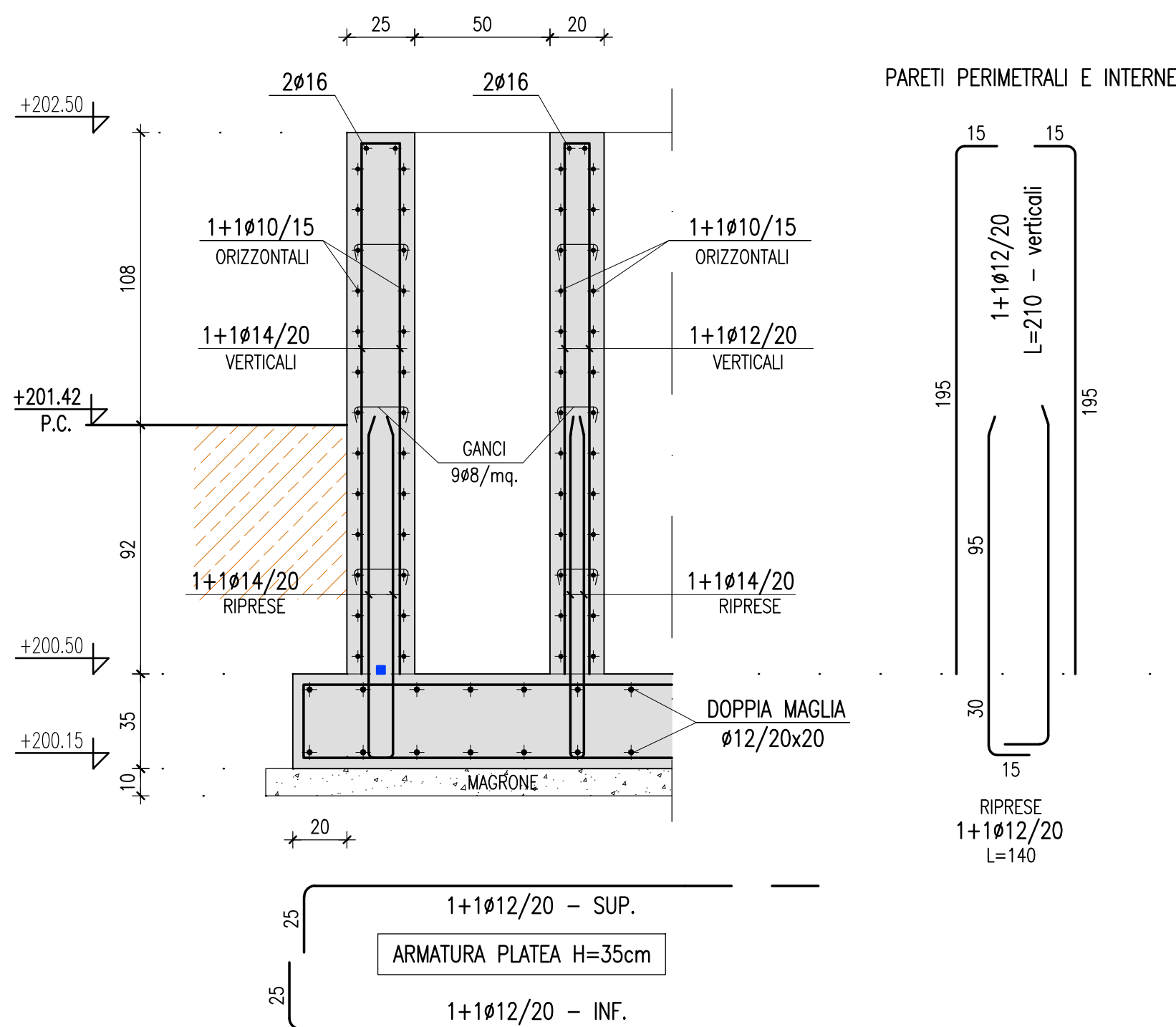
N.B. - È PREFERIBILE NON ESEGUIRE RIPRESE DI GETTO VERTICALI; TUTTAVIA, QUALORA NON SIA POSSIBILE EVITARLE, LA D.I.LL. DEVE ESSERE AVVISATA CON CONGRUO ANTICIPO.

L'ESATTA POSIZIONE DEI GIUNTI DI COSTRUZIONE E DEI GIUNTI DI RITIRO (ENTRAMBI VERTICALI E ORIZZONTALI) DEVE ESSERE CONCORDATA CON D.I.LL.

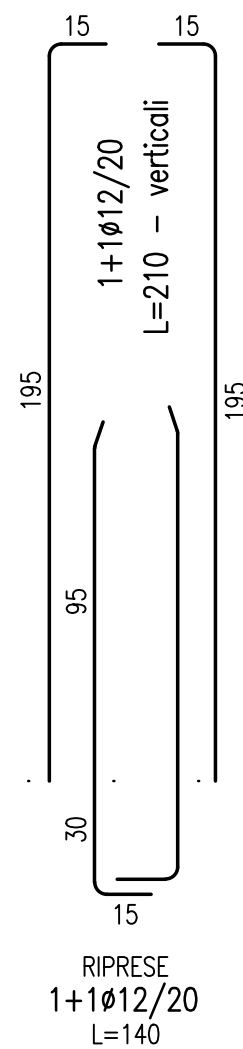
DETTAGLIO 3

SCALA 1:20

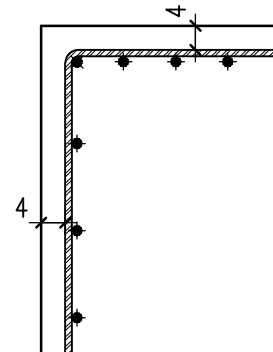
ARMATURA TIPOLOGICA POZZETTO RIPARTITORE BY-PASS



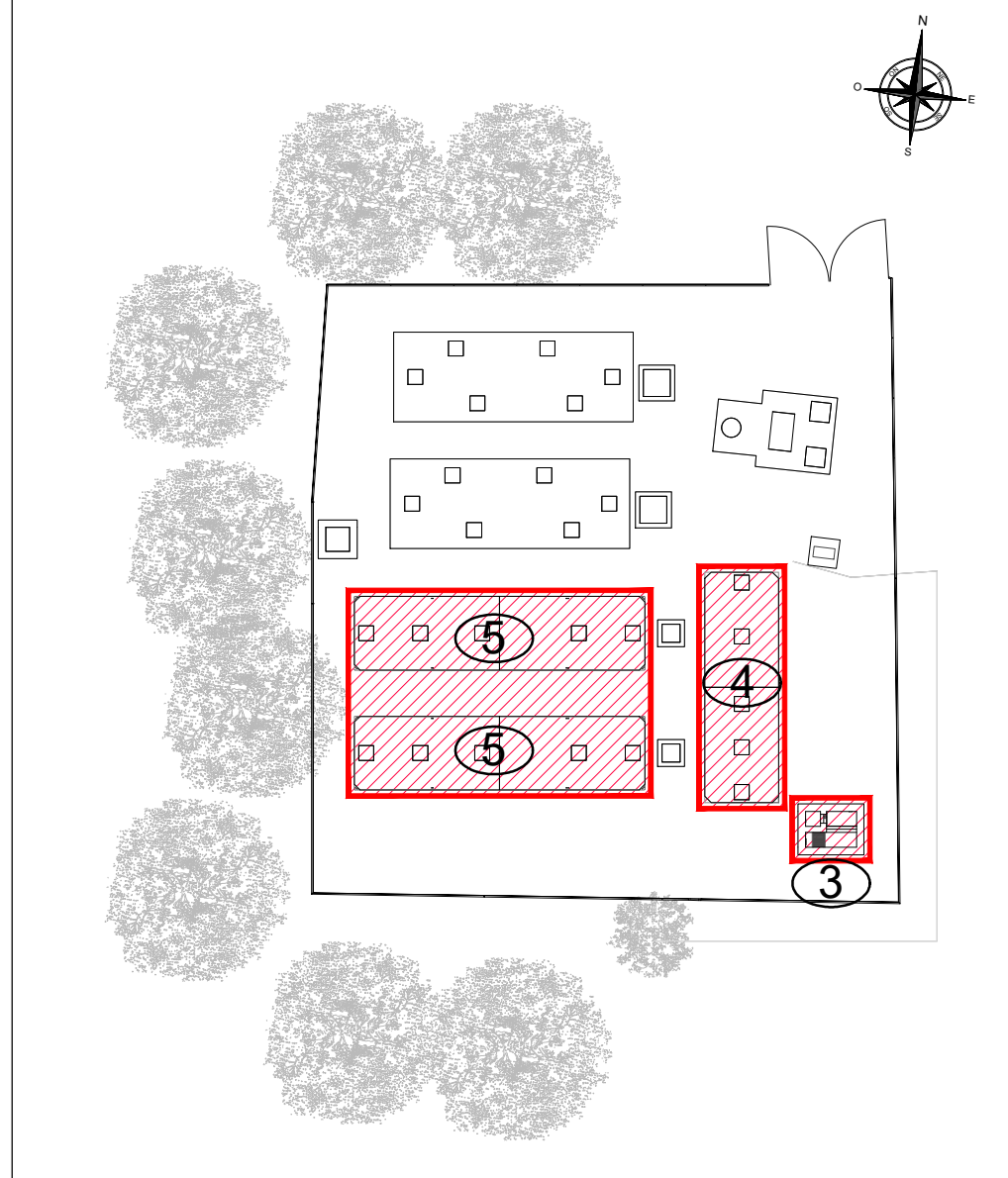
PARETI PERIMETRALI E INTERNE



PARTICOLARE COPRIFERRO NOMINALE (C_{NOM})



PLANIMETRIA GENERALE DI RIFERIMENTO



METODO DI CALCOLO ADOTTATO: STATI LIMITE (D.M. 17.01.2018)

MATERIALI PER C.A.

PLATEE PER VASCHE IMHOFF E DEGRASSATORE
Calcestruzzo classe C30/37 (R_{ck} ≥ 37 MPa)

PLATEA E MURI POZZETTO RIPARTITORE BY-PASS
Calcestruzzo classe C32/40 (R_{ck} ≥ 40 MPa)

ACCIAIO PER ARMATURE B450C

COPRIFERRO NOMINALE (C_{NOM}): 40 mm

LUNGHEZZA DI SOVRAPPOSIZIONE MINIMA DEI FERRI	solvo diversamente indicato	DM (mm)	DM2 (mm)	
Ø 8 mm	50 cm	40 mm	100 mm	ferro piegato
Ø 10 mm	60 cm	40 mm	120 mm	
Ø 12 mm	75 cm	50 mm	140 mm	piega
Ø 14 mm	85 cm	70 mm	170 mm	
Ø 16 mm	100 cm	80 mm	190 mm	
Ø 18 mm	110 cm	150 mm	220 mm	forcella
Ø 20 mm	120 cm	160 mm	240 mm	
Ø 22 mm	135 cm	180 mm	-	
Ø 24 mm	145 cm	200 mm	-	
Ø 26 mm	160 cm	260 mm	-	
Ø 30 mm	180 cm	300 mm	-	gancio

- SOVRAPPOSIZIONE MINIMA DI RETI ELETTROSALDATE: 2 maglie
- L'USO DI ACCIAI FORNITI IN ROTOLI E' AMMESSO SOLO PER DIAMETRI Ø ≤ 16 mm

NELLE TRAVI LEGARE LE STAFFE SIA AI FERRI SUPERIORI CHE AI FERRI INFERIORI

SPILE DI COLLEGAMENTO PER ARMATURA MURI IN C.A.: 9Ø8/mq

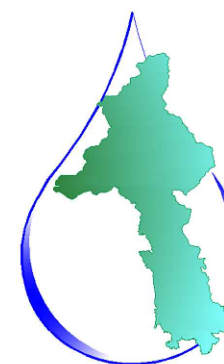
PER SETTI E MURI IN C.A, LE RETI E.S. VANNO POSIZIONATE IN MODO CHE LE ARMATURE ORIZZONTALI SIANO POSTE TRA L'ARMATURA VERTICALE E LA SUPERFICIE ESTERNA

PRESCRIZIONI DURABILITA' CLS (EN 206 - UNI 11104):

Classe di esposizione	A/C max	Classe di consistenza (slump mm)	Tipo e dosaggio * min. di cemento	Diametro max aggregati	Copri ferro minimo	Zone di applicazione
XA2+XC2	0.60	S4 (160:210)	CEM II-A/L 32.5R 320 kg/m³	31.5 mm	40 mm	PLATEE VASCHE IMHOFF E DEGRASSATORE
XA2+XC2	0.50	S4 (160:210)	CEM II-A/L 32.5R 340 kg/m³	20 mm	40 mm	PLATEA E PARETI POZZETTO RIARTITORE

* Se si usa tipo o dosaggio di cemento diversi comunicarlo alla D.I.LL.

COMUNE DI CARPIGNANO SESIA (NO)



ACQUA NOVARA.VCO S.p.A.

Via Triggiani, 9 - 28100 NOVARA (NO)
Tel. 0321 413111 - Fax 0321 498729
@mail: info@acquanovaravco.eu
@pec: segreteria@pec.acquanovaravco.eu

TITOLO COMMESSA:

ADEGUAMENTO DELL'IMPIANTO DI DEPURAZIONE DI CARPIGNANO SESIA - VIA TORINO

OGGETTO:

Platee e pozzetto ripartitore - dettagli di armatura

SCALA:

1:20

AVANZAMENTO PROGETTO:

Definitivo

DATA REV. N° 0:

Maggio 2022

REV. N°	MODIFICHE	DATA
1		
2		
3		
4		

RIF N° COMMESSA: **W01N 10044152**

CUP: **D38B23000330005**

DIRETTORE TECNICO: ING. GIUSEPPE GARANTI
IL RUP: ING. GIUSEPPE GARANTI

PROPRIETA' RISERVATA
QUESTO DISEGNO NON PUO' ESSERE RIPRODOTTO NE' COMUNICATO A TERZI SENZA AUTORIZZAZIONE DI ACQUA NOVARA VCO S.p.A.

IL PROGETTISTA

ORDINE DEGLI INGEGNERI DELLA PROVINCIA DI TRENTO
Giuseppe Garanti
Ingegnere civile e ambientale, industriale e dell'edilizia
iscritto al N. 2532 d'Albo - Sezione A degli Ingegneri

etc

Via dei Palatini 16 - 38121 Trento (TN)
Tel. 0461 825966 - Fax 0461 825966
web: www.etc-eng.it - e-mail: info@etc-eng.it

ELABORATO N°:

D-T-321-10

